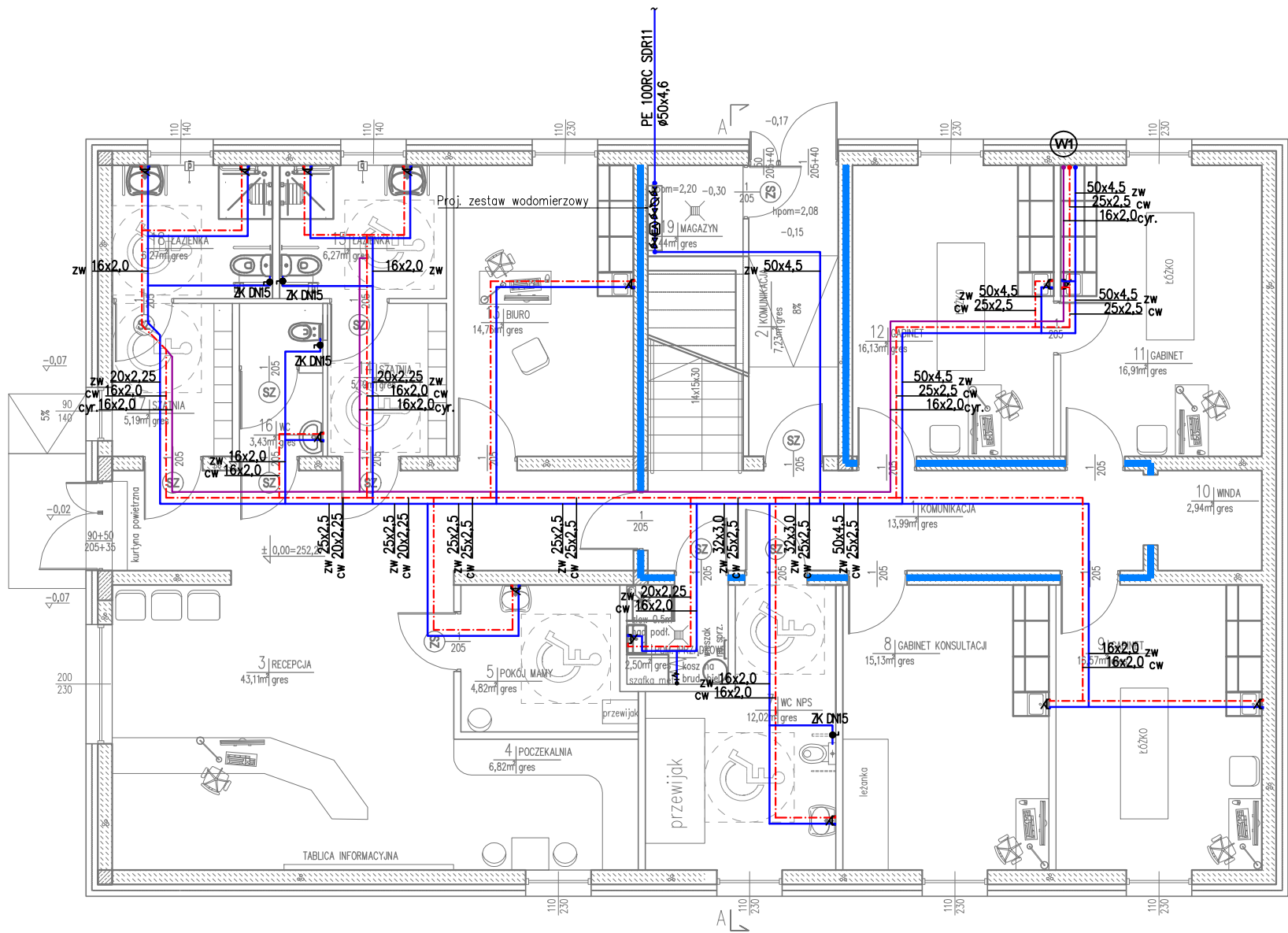


RZUT PARTERU



LEGENDA:

- blocki betonu komórkowego odm. 600 na zaprawie klejącej
- elementy żelbetowe
- ocieplenie z styropianu
- ściana w klasie EI15

LEGENDA :

- PROJ. INSTALACJA WODY ZIMNEJ
- PROJ. INSTALACJA WODY CIEPŁEJ
- PROJ. INSTALACJA WODY CYRKULACYJNEJ

Uwagi:

Przyjęć następujące średnice podejść wodociągowych pojedynczych:

- umywalka, zlew, miska ustępowa, natrysk 16x2,0;
- zawór czepalny 20x2,25.

Projektuje się instalacje wody zimnej, cyrkulacyjnej i ciepłej wody użytkowej z rur PE-RT/Al/PE-HD.

Podejścia pod przybory sanitarne należy prowadzić w brzdach ściennych, zabudowie GK i w posadzce.

Wszystkie instalacje sanitarne powinny być podtynkowe (w zabudowie).

Przejścia przewodów przez przegrody budowlane oddzielające różne strefy pożarowe wykonać za pomocą przepustów p. poż. o odporności ogniowej równej odporności ogniowej danej przegrody budowlanej zgodnie z aktualną Instrukcją Pożarową budynku.

Przejścia przewodów przez przegrody nie będące oddzieleniem stref pożarowych wykonać w tulejach ochronnych stalowych dłuższych o 2cm z każdej strony od grubości przegrody i średnicy dwie dymensje większej niż rura przewodowa.

UWAGA:

W przypadku niewystarczającego ciśnienia wody na przyłączy należy zastosować zestaw hydroforowy

JEDNOSTKA PROJEKTOWA:  MICHAŁ KOTUŁA ARCHITEKTURA I BUDOWNICTWO 36-002 Jasionka 887e	TEMAT: PROJEKT ZAGOSPODAROWANIA TERENU BUDYNKU USŁUGOWEGO SŁUŻĄCEGO DO KOMPLEKSOWEJ AKTYWIZACJI OSÓB Z NIEPEŁNOSPRAWNOŚCIAMI Z KOMPLETNYM WYPOSAŻENIEM WRAZ Z INFRASTRUKTURĄ TECHNICZNĄ		
	LOKALIZACJA miejscowość: Niechobrz jednostka ewidencyjna: 181603_5 Boguchwałą obręb ewidencyjny: 0005 - Niechobrz działka nr ewidencyjny: 181603_5.0005.1244/3, 181603_5.0005.1245/3		
BRANŻA IMIĘ I NAZWISKO PROJEKTANTA		INWESTOR Gabinet Rehabilitacji Sanomed Piotr Mieszek, NIP: 6881219657, Niechobrz 902, 36-047 Niechobrz	
INSTALACJE SANITARNE	NR UPRAWNIENI	PODPIS	DATA
mgr inż. Małgorzata Bodzak	LUB/0331/PWBS/21		08.2025
INSTALACJE SANITARNE SPRAWDZAJĄCY	NR UPRAWNIENI	PODPIS	DATA
mgr inż. Iwona Frączek	LUB/0157/PWBS/20		08.2025
NAZWA RYSUNKU Rzut parteru – instalacja wody zimnej, ciepłej i cyrkulacyjnej	SKALA 1:100	NR RYSUNKU IS_08	